

## 理想の「まつ毛」でまなざしビューティー！

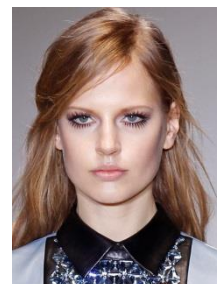
～2014 年秋冬のメーキャップトレンドは、“ドーリーアイラッシュ”～

ファッションやメーキャップのトレンドは繰り返すと  
言われています。2013 年の日本では、経済が回復  
傾向を感じさせる中、「バブルファッション」を彷彿と  
させる体のラインを強調したタイトなシルエットが流  
行となり、メーキャップも同様に、赤いヴィヴィッドな  
色の口紅がポイントとなりました。

2014 年秋冬のファッションコレクションでは、若々  
しさとポジティブなムードに包まれていた 60 年代の  
トレンドが繰り返され、「60'sモッズ」がキーワードと  
なっています。ファッションではクリーンな A ラインの  
シルエット、メーキャップでは、肌の質感はつるりと  
したフローレススキンに目もとの「まつ毛」に長さ  
とボリュームを出した、「お人形顔」がテーマとなっ  
ています。

近年の日本人女性は、「まつ毛」に長さ  
とボリュームを出すメーキャップを施し、目の存在感をより際  
立たせたいという意識が既にあります  
が、今年の秋冬のメーキャップ  
トレンドも受け、「まつ毛」に  
ポイント  
を置いたメーキャップへの  
ニーズは、さらに活性化すると  
予想されます。

そこで今回、毎年数々の海外ファッションコレクションのバックステージでヘアメーキャップを担当し、資生堂の広告ビジュアルや商品、美容技術開発に携わる、資生堂トップヘア&メーキャップアーティストの岡元美也子が、瞳の印象をアップさせ、理想の「お人形まつ毛(ドーリーアイラッシュ)」に仕上げる、プロ直伝テクニックを紹介します。



岡元美也子

資生堂トップヘア&メーキャップアーティスト

目の存在感を際立たせ、“ドーリーアイラッシュ”に仕上げる「まつ毛メーキャップ」は、「まつ毛」が上向きの角度に上がっていることと、長さ、ボリュームを出すことがポイントです。

上向きの「まつ毛」は毛先が目のフレームラインから外側に開くことによって、錯覚効果により目もとが大きくパッチリとした印象になります。日本人の多くの方の「まつ毛」は欧米人に比べ短く、下向きで直線的に生えていることから、まずは上向きにカールアップさせることが重要になります。

アイラッシュカーラーで「まつ毛」の根もとからしっかりと上向きの角度に上げ、さらに、マスカラを上手に塗布し、長さ  
とボリュームを出し、まなざしビューティーをめざしましょう！

## 【参考】日本人のまつ毛の理想と実態のギャップ

資生堂は、独自に開発した「マスカラデザインシステム<sup>※</sup>」を活用し、20～30代女性を対象に、目が大きく見える理想の「まつ毛」の形状を調査しました。(2012年資生堂調査/N = 97名)

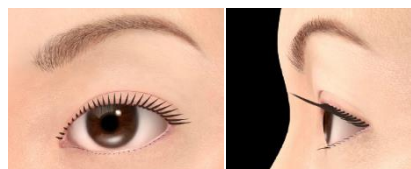
その結果、お客さまが理想としている「まつ毛」の平均値は、角度 109 度、長さ 14.1mm となり、日本人の平均的な「まつ毛」の角度 85 度、長さ 8.5mm と比較すると大きなギャップがあることがわかりました。

※ 調査対象者自身が、まつ毛の本数・長さ・角度・形を直接モニター画面に書き込むことができる、資生堂が独自に開発したシステム



<日本人のまつ毛の平均値を再現>

角度 85 度 長さ 6.8mm



<理想のまつ毛(平均値)>

角度 109 度 長さ 14.1mm

## 瞳の印象アップ！フロ直伝テクニック

「まつ毛メーキャップ」を美しく仕上げるポイントは、根もとからしっかりカールさせ、根もとは太く、毛先は繊細かつ放射状に広がりを持たせることです。瞳の印象アップのポイントを紹介します。

### まつ毛を上げる

まず、「まつ毛」の生え際にアイラッシュカーラーの赤いしるし部分をあて、軽くはさみます(写真①)。青いしるし部分をまぶたに固定し、起点としてそのまま赤いしるし部分を「まつ毛」の根もと、中間、毛先、と3段階に分け、はさみます(写真②)。「まつ毛」を引っ張らず、起点を中心にアイラッシュカーラーの角度を変えることがポイントです。より上向きの美しいカールを出すために、この動作を6回を目安に行ってみましょう！



### マスカラを塗る

「まつ毛」の根もとの下側から、しっかりマスカラのブラシをあてます(写真③)。マスカラ液を「まつ毛」の根もとにためるように少し置いた後、マスカラのブラシの毛の間に「まつ毛」を絡ませながら、まぶたを持ち上げるイメージですと抜きます。根もとが太く、毛先にかけて細くなる「まつ毛」に仕上げると、きれいな仕上がりになり、「まつ毛」のカールも長持ちします。また、忘れがちな目頭、目尻の「まつ毛」まできちんと塗ることで、目幅に広がりが出ます(写真④)。



## “ドーリーアイラッシュ”の完成

Before



After



プロ直伝テクニックでメーキャップを施すことによって、下向きの「まつ毛」が上に持ち上がり、長さもボリュームも出ることによって、目もとが大きく見え、瞳の印象がアップします。また、「まつ毛」の角度が上向きだと、瞳に光がきれいに映り、黒目もくっきり「きらきら目もと」で目力もアップして見えます。

この2014年秋冬、トレンドの“ドーリーアイラッシュ”を手に入れ、理想の「まつ毛」でまなざしビューティーを叶えましょう！

### “ドーリーアイラッシュ”おすすめ商品



目もとのフレームまで強調するボリューム&グロス タイプの  
360度拡張マスカラ。まつ毛のつき2倍\*。

マキアージュ フルビジョン マスカラ (ボリュームインパクト)  
(ノープリントプライス)

\*当社比

<http://www.shiseido.co.jp/mq/index.html>



アイロンカール効果で「ぱっと咲き誇る上向きまつ毛」を実現  
目頭から目尻まで濃く長く、品よく愛らしいまつ毛に

ベネフィーク セオティ マスカラ (アイロンカール)  
(ノープリントプライス)

<http://www.shiseido.co.jp/benefique/about/>



下向きまつ毛も驚くほどのびる！ 上がる！  
エクステばりのカール&ロング実現マスカラ

インテグレート ラッシュフライングカール

<6月21日(土)発売> (ノープリントプライス)

<http://www.shiseido.co.jp/ie/index.html>

※商品に関するお客さまからのお問い合わせは  
「資生堂お問い合わせ先 フリーダイヤル 0120-30-4710」でお受けしています。