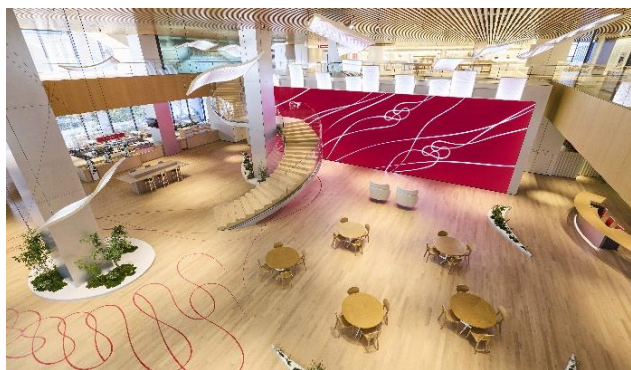


研究者と生活者がつながり未来の美を共創 「Shiseido Beauty Park」1月22日オープン

～人間の全体性(肌・身体・心をつながり)で美を科学する先進サイエンスを体験できる施設へ～

資生堂は、横浜・みなとみらい 21 地区に位置する研究開発拠点「資生堂グローバルイノベーションセンター」の1・2階を刷新し、「肌・身体・心がつながるサイエンスで、あなただけの美が、目を醒ます。」をコンセプトとした「Shiseido Beauty Park」を2025年1月22日(水)にオープンします。2019年に開設した研究施設「S/Park」を進化させ、研究者と生活者がつながり、未来の美の可能性を共創する施設として生まれ変わります。

当社の研究開発の進化を通じて、企業使命「BEAUTY INNOVATIONS FOR A BETTER WORLD(美の力でよりよい世界を)」の実現に向け、革新的な価値創出をさらに加速させていきます。



「Shiseido Beauty Park」5つのラボ概要

「Shiseido Beauty Park」には、肌・身体・心をつながり解き明かす先進サイエンス「Beauty Artscape^{®※1}」を体験できるラボとして「Shiseido Beauty Diagnosis Lab」、「Shiseido Kitchen Lab」、そして「Shiseido Art & Science Lab」があります。さらに、オープンイノベーションを推進する「fibona Lab」や、すべてのイノベーションを支える研究員の進化を目指す「Shiseido People Lab」があり、5つのラボで構成されています。

- ① **Shiseido Beauty Diagnosis Lab**: 肌・身体・心の測定と3年後などの未来の顔予測が分かる“美の検診”
- ② **Shiseido Kitchen Lab**: 肌・身体・心の「美」と「健康」をつくる新しい“食体験” BEAUTY YAKUZEN
- ③ **Shiseido Art & Science Lab**: 「AWE(オウ)体験^{※2}」に着目した、見るだけで美しくなれる“映像体験”
- ④ **fibona Lab**: 研究所発「世の中にない」を共創するビューティープロダクツを体験できる“実験基地”
- ⑤ **Shiseido People Lab**: 研究者向けのサポートプログラムや各ラボでの生活者との共創・実験を通じて、イノベーションを支える研究員の進化を目指す活動

※1 「Beauty Artscape[®]」は、人間の全体性(肌・身体・心をつながり)を解明する資生堂独自の先進サイエンスで、皮膚科学と感性科学をデータサイエンスと組み合わせ、肌・身体・心の関係性を網羅的に解明することを目指しています。これらのアルゴリズムをもとに、未来の美に向けた予測・予防・改善をアドバイスし、パーソナライズされた製品・サービスを提供していきます。

※2 「AWE(オウ)体験」とは、日本語で「畏敬の念」を意味し、果てしない壮大な風景などを前に、自分の存在の小ささを知る体験のことを指します。AWEを体験すると、脳活動に変化を起し、身体の炎症を抑え、利他の精神を高めるなど、心や身体、そして社会へと多くのポジティブな影響があることが科学的に次々と解明され始めています。

肌・身体・心の全体性で美を科学する
先進のサイエンス

Beauty Artscape®

**① Shiseido
Beauty Diagnosis Lab**

肌・身体・心の測定から
あなたの未来をつくる“美の検診”



**② Shiseido
Kitchen Lab**

肌・身体・心の「美」と「健康」
をつくる新しい食体験
BEAUTY YAKUZEN



**③ Shiseido
Art & Science Lab**

(Beauty Retreat Theater)
“AWE体験”に着目した、
見るだけで美しくなる映像



「世の中にない」を共創する
ビューティープロダクツ

fibona

④ fibona Lab

資生堂研究所の
オープンイノベーション“実験基地”



⑤ Shiseido People Lab 研究者と生活者の共創

「Shiseido Beauty Park」施設概要

5つのラボ	<p>① Shiseido Beauty Diagnosis Lab</p> <p>② Shiseido Kitchen Lab</p> <p>③ Shiseido Art & Science Lab</p> <ul style="list-style-type: none">• Beauty Retreat Theater• ミュージアム <p>④ fibona Lab</p> <p>⑤ Shiseido People Lab</p> <p>※ 各ラボの営業時間は、公式サイトをご確認ください</p> <p>※ Shiseido People Lab は、オープン時は研究員向けのサポートプログラムや各ラボでの生活者との共創・実験を通じて、イノベーションを支える研究員の進化を目指す活動であり、体験できるコンテンツのご用意はありません</p>
住所	横浜市西区高島一丁目2番11号
アクセス	みなとみらい線「新高島」駅 1・2番出口すぐ JR/市営地下鉄「横浜」駅 東口から徒歩10分
入場料	無料
公式サイト URL	https://shiseidobeautypark.shiseido.com/
公式 SNS (Instagram)	https://www.instagram.com/shiseidobeautypark/

<参考情報>

「Shiseido Beauty Park」5つのラボ詳細

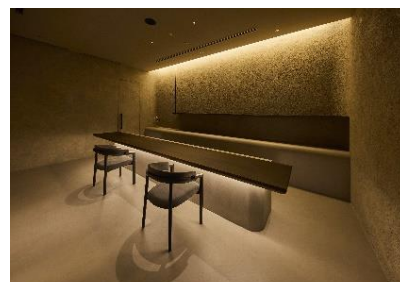
ラボ①「Shiseido Beauty Diagnosis Lab」

肌・身体・心の測定から、あなたの未来をつくる“美の検診”

肌・身体・心がつながる先進の資生堂サイエンスと、日本の美意識をデザインしたラグジュアリーな空間を融合し、アート&サイエンスを体現する研究所でしか体験できない“美の検診”サービスを提供します。

本サービスでは、「Beauty Artscape®」を応用し、“肌”だけでなく鼻の骨格や歩容(歩き姿)など“身体”の内側から肌の素質を分析し、自分の五感と向き合う“心”の測定まで、全部で13種の測定を行います。測定結果より、現在の肌・身体・心のつながりが分かる144通りのBeauty Artscape® IDが導き出され、3年後やその先の未来の顔を予測することができます。

またBeauty Artscape®アドバイザーと共に、研究員が一人ひとりを測定し、科学的根拠に基づいて客観的に美容習慣や生活習慣のアドバイスを提供します。さらに測定結果より導き出された肌・身体・心の状態に合わせた3つの体験を提供することで、未来の美を、そして「生きた」までを、トータルにサポートします。



<3つの体験内容>

測定結果をもとにしたソリューション体験を提供します。



肌



身体



心

◆パーソナライズされた“肌”のトリートメント

Beauty Artscape®アドバイザーによる、約20分間の顔・デコルテ周りを中心とした、トリートメント体験です。

◆“身体”の中から美をつくるスイーツ

栄養学に基づいた資生堂ブリスボールと薬膳茶をお召し上がりいただきます。ブリスボールとはオーストラリア発祥のナッツやドライフルーツなどの自然食材を用いて作るボール状のスイーツです。

◆“見るだけで美しくなれる”畏敬を引き起こす映像体験「Beauty Retreat Theater」

季節毎のテーマに沿った映像に合わせて、測定結果に基づいた香りを楽しむことができます。

体験方法:

2025年3月1日(土)より開始予定。予約受付は2025年1月22日(水)より開始予定です。

※Shiseido Beauty Diagnosis Labのマイページにご登録いただいた後、ご予約いただけます。

マイページ URL (<https://beautydiagnosislab.shiseido.com/mybeautykarte/signin>)

所要時間: 約3時間

費用: 30,000円(税込)

ラボ② 「Shiseido Kitchen Lab」

肌・身体・心の「美」と「健康」をつくる新しい食体験 BEAUTY YAKUZEN

「肌・身体・心のつながり」を解き明かす先進の資生堂サイエンスを応用し、季節毎に現れやすい美の悩みの原因を分析。肌・身体・心の「美」と「健康」をつくる新しい食体験を提供します。今回着目したのは、すべての食べ物には薬と同じような効果がある“薬食同源”の考え方をもつ「薬膳」です。薬膳研究を専門とする研究員がメニューを監修しました。また、近年では若い世代にも「漢方」や「薬膳」に注目が集まっており、若い世代の身体にも着目した薬膳素材の選択や、資生堂の DNA でもあるアートとサイエンスの融合を体現した美しい見た目にもこだわりました。



Shiseido Kitchen Lab では、年間を通したメニューと、季節毎の美容悩みにアプローチする季節限定メニューを提供します。通年メニューでは「薬膳カレー 4種のハーブとポーク」や「生姜香る参鶏湯」、体調や気分に合わせて選べる3種の薬膳茶の他、スイーツやドリンクを提供します。2月までの冬季メニューでは、冬の美容悩みの一例であるハリ低下やシワに着目し、体の中の水分の循環やホルモン分泌をサポートする「腎」の働きを助ける BEAUTY YAKUZEN プレート(お肉・お魚・キッズの3種)に加え、季節のスイーツも提供します。

<おすすめメニュー>



薬膳カレー 4種のハーブとポーク



BEAUTY YAKUZEN プレート【お魚】



BEAUTY YAKUZEN パフェ -WINTER-

◆通年メニュー「薬膳カレー 4種のハーブとポーク 1,540円(税込)」

大葉・三つ葉・ディル・ミントを添えた特製ビネガー スパイスカレーです。体を温めるオリジナルブレンドスパイスを使用し、小麦粉不使用で軽やかに仕上げました。気を巡らせるハーブミックスを合わせました。

◆1・2月限定メニュー「BEAUTY YAKUZEN プレート【お魚】 1,870円(税込)」

美と健康をつくる、資生堂オリジナルの薬膳プレートです。メインディッシュ1品と4種のデリ、スープとライスが付きます。メインには、海老と帆立のハーブ春巻きと大豆のひしおディップ添えをご用意しています。

◆1・2月限定メニュー「BEAUTY YAKUZEN パフェ -WINTER- 2,530円(税込)」

色鮮やかな苺と金柑のマリネをベースに、ほうじ茶チャイのアイスに降り積もる人参チュイルの雪の結晶が目を引き、冬の薬膳パフェです。身体を温める薬膳食材も多く取り入れているため、冷えをおさえる効果も期待できます。

ラボ③ 「Shiseido Art & Science Lab」

「AWE 体験」に着目した、
見るだけで美しくなれる映像体験「Beauty Retreat Theater」や
美と科学を感じられる体験型ミュージアム



◆「Beauty Retreat Theater」

施設の象徴として 1 階部分に設置されている世界最大級の 16K 大画面を有する「Beauty Retreat Theater(ビューティー・リトリート・シアター)」では、資生堂の人の感覚や心理といった主観的なものを客観的・科学的なアプローチで解き明かす 40 年以上の化粧品に関する感性科学研究を応用し、研究員が監修した AWE(畏敬の念)を引き起こすことで心と身体に良い影響を与える映像を提供します。

AWE(オウ)とは、日本語で「畏敬の念」を意味し、理解を超える偉大な存在や、果てしない壮大な風景を前に時を忘れ、自分の存在の小ささを知る体験のことを指します。日々の不安やストレスが軽減し、心血管系や免疫系が整うことが分かっており、心や身体、そして社会へとさまざまな良い影響をもたらすことが報告されています。実証試験では、約 9 割の映像体験者が比較対象の自然風景映像よりも畏敬の度合いを高く評価^{※3}し、AWE 体験に寄与していることが示唆されました。

また、アート&サイエンスの融合として制作テーマを「Human Beauty Landscape」と掲げ、AWE 体験することを目指すだけでなく、アート作品としても楽しめるように人体の美と自然の造形の間にある不思議な類似性を映像化させました。春夏秋冬の風景映像と人体の美を掛け合わせることで、広大な自然の風景からミクロな細胞の世界にまでダイブする、これまでにない映像体験が楽しめます。第一弾は、冬季限定で厳しい雪山や広大な氷山の映像を組み合わせた「Hydration Winter」を上映します。

体験方法:

「Shiseido Beauty Diagnosis Lab」にて体験いただけます。

※ご予約が入っていない時間帯は、原則 30 分おきに約 7 分間の AWE 映像が流れます。

◆ミュージアム

2 階部分を占有するミュージアムでは、資生堂の 100 年を超える研究の歴史をベースにしたビューティーやイノベーションにまつわるユニークな展示を行います。「SCIENCE & ART」「LIFE OF BEAUTY」「INNOVATIONS IN BEAUTY」「FUTURE」の 4 つのゾーンで構成されており、研究所ならではの先進技術の展示や「美の問い」をテーマにした体験コンテンツを通じて、生活者の日々の暮らしやこれからの世界をより良くするための「美」のヒントに出会えます。



ラボ④ 「fibona Lab」

資生堂研究所のオープンイノベーション“実験基地”

2019 年に始まった資生堂研究所のオープンイノベーションプログラム「fibona」は、「世の中にはない・共創・未完成」をテーマに、常に進化を続けています。fibona Lab では、資生堂の 100 年以上にわたって培ってきた豊富な知見を活かし、スタートアップ企業の革新的なテクノロジーや生活者のユニークなアイデアを融合した商品開発を行っており、実際に開発した商品を試すことや、購入することが可能です。また美のインスピレーションが湧き、共創する場所として、さまざまなアート企画を予定しており、3 か月毎にテーマを変えてアートピースを展示します。第一弾として、2024 年 9 月にマクアケで限定発売した「スキンアクセサリー™」^{※4}を fibona Lab にて再販売、さらにパウダー状の香りのアイテム「香肌晶(かはだしょう)」^{※5}を 2025 年 1 月 22 日(水)より新発売します。アートピースは、資生堂ビューティークリエイション

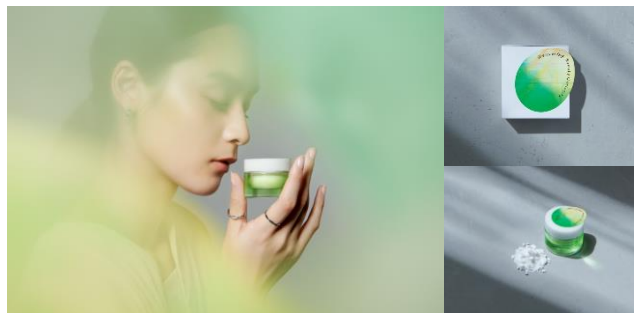


センターのアーティストや外部のクリエイティブサポートチームメンバーである特殊メイクアップアーティストの Amazing JIRO 氏による「スキンアクセサリー™」を使用したヘッドマネキンを展示します。

<fibona プロダクト>



「資生堂フィボナ09-151スキンアクセサリー(B)」



「資生堂フィボナ03-215 (ヒノキ) 香肌晶 / Kahadasho」

<アートピース>



「スキンアクセサリー™」を使ったアートピース一例

ラボ⑤ 「Shiseido People Lab」

イノベーションを支える「研究員」の進化

イノベーションを支える「研究員」の進化を目指し、社内でのさまざまなサポートプログラムの提供に加え、各ラボで生活者との共創を進めます。そして、研究員がそれぞれの研究テーマの深化に加え、生活者の声やビジネスの視点を深く理解し、より革新的な価値を創出することを目指します。



※3 2024年資生堂調査(対象:20~60代の男女51名)で88.2%が比較対象の自然風景映像よりも畏敬の度合いを高く評価しました

※4 肌と一体化する新感覚の「スキンアクセサリー™」(2024年)

<https://prtimes.jp/main/html/rd/p/000002718.000005794.html>

※5 「fibona(フィボナ)」が発信する「世の中にない」を共創するビューティープロダクト 肌自体の香りを変える新感覚の「香肌晶」発売

<https://prtimes.jp/main/html/rd/p/000002777.000005794.html>

オープン記念キャンペーン

◆来館者特典

- ・ 「SHISEIDO オイデルミンエッセンスローション」および「SHISEIDO アルティミューン™ パワライジングコンセントレートⅢn」サンプルセット(2種3日分)

オープンから3日間限定で、Shiseido Beauty Park 公式 SNS をフォローしていただいた方を対象に、人気のスキンケアサンプルセット(3日分)を各日先着220名さまにプレゼントします。

配布期間:1月22日(水)~24日(金)

配布時間:各日12:00~14:00、17:00~19:00

配布場所:Shiseido Beauty Diagnosis Lab 受付カウンター

参加方法:Shiseido Beauty Park の公式 SNS(Instagram)をフォローいただいた方に先着順でお渡しします。

※各日、サンプルセットがなくなり次第終了となります。

※お一人さま、1回限りとさせていただきます。

<https://www.instagram.com/shiseidobeutypark/>

◆購入者特典

• プチ薬膳デザートの提供

「柑橘と黒豆のガトーショコラ」、「ベリーとくるみのソイマフィン」、「キャロットケーキ」のいずれかを通常よりも小さい 1/4 サイズで提供します。※デザートの種類はお選びいただけません

提供期間: 1月22日(水)~26日(日)

提供時間: 8:00~19:00

提供場所: Shiseido Kitchen Lab

参加方法: 「BEAUTY YAKUZEN プレート(お肉・お魚※キッズ除く)」、「生姜香る参鶏湯」、「薬膳カレー4種のハーブとポーク」を店内でお食事される全員に提供します。

• オリジナルタンブラーのプレゼント

オープンから5日間限定で、Shiseido Kitchen Lab で商品を購入またはお食事をされた各日先着 50 名さまに、オリジナルタンブラーを 1 会計あたり 1 つプレゼントします。

配布期間: 1月22日(水)~26日(日)

配布時間: 8:00~19:00

参加方法: 1 会計あたり 1 つ、先着 50 名さまにプレゼントします。

※各日、オリジナルタンブラーがなくなり次第終了となります。



• fibona「スキンアクセサリー™」オリジナルパーツのプレゼント

fibona Lab で商品を購入いただいたお客さまに、「スキンアクセサリー™」オリジナルパーツをプレゼントします。

配布期間: 1月22日(水)~

配布時間: 10:00~18:00

参加方法: 1 商品あたり 1 つ、先着順でプレゼントします。

※オリジナルパーツがなくなり次第終了となります。

※すべてのオープン記念キャンペーン内容は予告なく変更・終了する場合があります。

ファッションブランド「CFCL」制作

「Shiseido Beauty Park」オリジナルユニフォーム

オリジナルユニフォームは、「Shiseido Beauty Park」での活動を実験的かつ共創的な場とすることを目的とし、研究員が普段着用している白衣の要素を残しつつ、よりカジュアルにアクティブな活動につながるようにという意図が込められています。さらには、さまざまな価値観が多様化している時代背景に合わせ、個性や気候に合わせて、性別を問わずに着用できるデザインです。

CFCL(シーエフシーエル)について: <https://cfcl.jp/>

