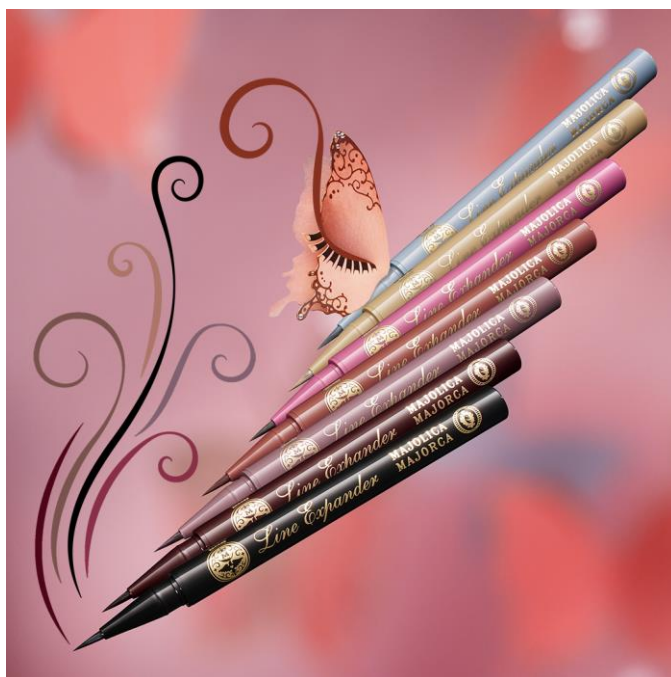




マジョリカ マジョルカから
瞳に宿る色を際立たせ、黒目がちな大きな瞳が続く
リキッドアイライナー新登場
～22年5月21日(土)発売～

資生堂は、「かわいい」の扉をひらく「マジョリカ マジョルカ」より、黒目がちな大きな瞳が続く濃密発色リキッドアイライナー「マジョリカ マジョルカ ラインエキスパンダー」【全7品 希望小売価格 950円(税込 1,045円)】を2022年5月21日(土)より発売します。

- ◆「マジョリカ マジョルカ ラインエキスパンダー」は、瞳に宿る色とリンクした7色のカラーで肌から浮かずにカラーメイクを思いのままに楽しむことができるだけでなく、黒目がちな大きな瞳に仕上がる濃密発色のリキッドタイプのアイライナーです。
- ◆定番のブラック、ブラックブラウンに加え、ピンクグレイージュ、テラコッタ、モーヴピンク、カーキベージュ、ブルーグレーと、カラーを思いのままに楽しめる全7色のラインナップです。



【マジョリカ マジョルカ ラインエキスパンダー】

【商品一覧】

全7品

商品名	分類	容量	色数	希望小売価格
マジョリカ マジョルカ ラインエキスパンダー	アイライナー	0.5mL	7色	950円 (税込 1,045円)

発売背景

昨今、カラーアイライナーの市場は伸長しており※1、ブラウンやグレー、ベージュ系のカラーアイライナーがトレンドとなっています。その中で、アイシャドウと同化してアイライナーを引いているのに目もとの印象が弱まってしまふ、カラーが肌から浮いてしまい使いこなせない、という声が多く上がっています。

「マジョリカ マジオルカ」は、10代～20代女性が理想の「かわいい」に近づくために、瞳を大きくみせるカラーアイライナーを求めていることから、瞳の色がさまざまな色で集まってできていることに着目し、肌から浮かないカラーでありながら、黒目を強調するリキッドアイライナー「マジョリカ マジオルカ ラインエキスパンダー」を開発しました。

※1 SRI+、マーケティングシェア(金額)、アイライナー、SKU 上位 100品

商品特長

ひと塗りで濃密発色するリキッドアイライナー「マジョリカ マジオルカ ラインエキスパンダー」は、全7色のどの色を使っても、黒目がくっきり強調された大きな瞳に仕上がります。

さらに、描きやすい極細筆で、細いラインも思いのままに描くことができ、汗・水・涙に強いウォータープルーフタイプで、長時間※2 仕上がりが持続します。こすっても落ちにくく、お湯で簡単にオフすることができます。

※2 12時間仕上がりが持続テスト済み(当社調べ・効果には個人差があります)

プロモーション

モデルには、浜辺美波さんを継続起用し、SNSを中心にプロモーションを展開します。「ラインエキスパンダー」の広告素材では、不思議なさなぎから誕生する見たことのない魔法の蝶をモチーフに、瞳の色から生まれた全7色のカラーバリエーションの仕上がり、さらに極細筆で描けることを繊細な羽の模様でイメージし、幻想的な世界観で表現しています。

【商品概要】

商品名・容量・価格

マジョリカ マジョルカ
ラインエキスパンダー
〈アイライナー〉
0.5mL 7色
希望小売価格 950 円
(税込 1,045 円)



商品左から：BK999、BR612、BR713、OR514、
PK715、BE716、GY817

商品特長

瞳に宿る色を際立たせるアイラインで
黒目くっきり！リキッドアイライナー

○瞳の色に宿る色とリンクしたカラーが、肌浮きせずに黒目をくっきり強調し、大きな瞳に仕上げます。

○描きやすい極細筆で、細いラインも思いのままに描けます。

○汗・水・涙に強いウォータープルーフタイプで、長時間※2仕上がりが持続します。

※2 12 時間仕上がり持続テスト済み(当社調べ・効果には個人差があります)

○こすっても落ちにくく、お湯で簡単にオフできます。

【ご使用法】

●キャップをしたまま、必ず4～5回よく振ってからご使用ください。

【色調】



BK999 ブラック
「夜の濃度」

くっきりはっきりと瞳を印象づける
定番のブラック



BR612 ブラックブラウン
「現在地」

抜け感がありながらはっきり瞳を大きく
見せられる万能なブラックブラウン



BR713 ピンクグレイージュ
「桃色球根」

かわいさもありつつ、やさしい瞳の印象に
仕上がるピンクグレイージュ



OR514 テラコッタ
「お作法」

深みのあるオレンジを感じながらも
おしゃれ感のあるテラコッタ



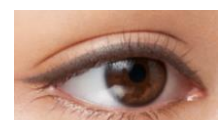
PK715 モーヴピンク
「いちご園」

ときめくような青みピンクで
今っぽさのある瞳になれるモーヴピンク



BE716 カーキベージュ
「葉脈」

ナチュラルなカラーなのに不思議と
瞳を際立ててくれるカーキベージュ



GY817 ブルーグレー
「夜行性」

クールにもモードにも仕上がりに、肌に自
然に溶け込むようなブルーグレー



■マジョリカ マジオルカ ブランドサイト <https://www.shiseido.co.jp/mj/>

■マジョリカ マジオルカ 公式 Instagram majolicamajorca.official

■マジョリカ マジオルカ 公式 Twitter @majolica_tweets