

MAQUILLAGE

マキアージュのカスタマイズシリーズに新作登場！
運命のカラーでさりげなく色っぽい、惹きつける顔に。

～2022年3月21日(月)発売～

資生堂は、トータルメイクアップブランド「マキアージュ」から、ケース(別売)に好きなアイテムをセットして「運命のパレット」が作れるカスタマイズシリーズの新アイテムとして、「ドラマティックアイカラー (マルチ)】ほか【全 19 品:参考小売価格 400 円～1,800 円(税込 440 円～1,980 円)】を、2022 年 3 月 21 日(月)より発売します。

*価格は参考小売価格です。(店舗によって異なる場合があります)

◆カスタマイズシリーズの新アイテムは、瞳色とパーソナルカラーから導かれた「運命のカラー」で、さりげなく色っぽい、惹きつける顔を叶えます。これらの商品は、「マキアージュ カスタマイズケース」にセットして楽しむことができます。



マキアージュ
ドラマティックアイカラー (マルチ)

発売背景・商品特長

マキアージュが行った調査※によると、目を大きく見せたいという普遍的なニーズがあることに加え、目もとのワントーンメイクやグラデーションテクニクへの興味が強い傾向にあることが分かりました。これらのニーズを捉え、目を自然に大きく見せる「運命のブラウン」から、アイシャドウで眉・ノーズシャドウまで完成するマルチタイプを発売します。

また、マスク着用時でもハイライト×血色感で惹きつける「ドラマティックチークカラー」と、色×質感で惹きつける、マスクにつきにくい「ドラマティックリップカラー」を同時に発売します。

※資生堂 WEB 調査, 2020/10 アイシャドウユーザーn=217 20～59 歳女性

【商品一覧】

全 19 品

商品名	分類	容量	色数	参考小売価格
マキアージュ ドラマティックアイカラー (マルチ)	アイシャドウ・アイブロウ・ ノーズシャドウ	2.5g	5 色	1,800 円(税込 1,980 円)
マキアージュ ドラマティックチークカラー (パウダー)	チークカラー・ フェイスカラー	3g	3 色	1,800 円(税込 1,980 円)
マキアージュ ドラマティックチークカラー (クリーム)	チークカラー・ フェイスカラー	2g	3 色	1,800 円(税込 1,980 円)
マキアージュ ドラマティックリップカラー (グロッキー)	口紅	0.8g	3 色	900 円(税込 990 円)
マキアージュ ドラマティックリップカラー (マット)	口紅	0.8g	3 色	900 円(税込 990 円)
マキアージュ チークブラシ	化粧用具	-	-	550 円(税込 605 円)
マキアージュ リップブラシ	化粧用具	-	-	400 円(税込 440 円)

*価格は参考小売価格です。(店舗によって異なる場合があります)

スマートフォン専用コンテンツ『PERSONAL BEAUTY CHECK』

「カスタマイズシリーズ」新アイテムの発売に合わせ、マキアージュのスマートフォン専用コンテンツ『PERSONAL BEAUTY CHECK』(<https://maquillage.shiseido.co.jp/personalbeautycheck/>)をアップデートします。瞳の色と顔立ち、スキントーンから、あなたにぴったりの運命のカラーが見つかります。



スマートフォン・iPad 専用コンテンツ『COLOR PLAYER』

「カスタマイズシリーズ」新アイテムの発売に合わせ、カスタマイズできる運命のカラーで、自分だけの運命のパレットをデジタル上でつくって楽しめるコンテンツ『COLOR PLAYER』(<https://maquillage.shiseido.co.jp/colorplayer/>)を、2月3日(月)に公開します。

『COLOR PLAYER』は、2021年10月公開後SNSで話題となり、約5万人が体験した『EYE COLOR PLAYER』をバージョンアップしたデジタルコンテンツです。2021年11月21日に発売した単色の「ドラマティックアイカラー」に加え、2022年3月21日(月)に発売する「ドラマティックアイカラー (マルチ)」、「ドラマティックチークカラー」、「ドラマティックリップカラー」から、好きなアイテムを組み合わせる楽しみことができます。つくったパレットは、家族や友達にシェアすることもできます。

<トップ画面>



<シェア画面>



【商品概要】

*価格は参考小売価格です。(店舗によって価格が異なる場合があります)

商品名・容量・価格	商品特長
<p>マキアージュ ドラマティックアイカラー (マルチ) ＜アイシャドウ・アイブロウ・ノーズシャドウ＞ 2.5g 全5色 1,800円(税込 1,980円)</p>  <p>＜カスタマイズイメージ＞</p>  <p>※チークカラー、カスタマイズケース、チップ&ブラシ Nは別売りです。</p>	<div style="border: 1px solid black; padding: 10px; text-align: center; margin-bottom: 20px;"> <p>アイシャドウで眉・ノーズシャドウまで完成！ 自然に大きな目もとに見せる「運命のブラウンカラー」 マルチタイプ登場！</p> </div> <p>○アイシャドウ:指塗りで簡単にキレイなグラデーションが完成します。</p> <p>○アイブロウ:絶妙なカラーバランスで自然な洗練眉が描けます。</p> <p>○ノーズシャドウ:マスクの時も自然に印象アップすることができます。</p> <p>○別売りの「マキアージュ カスタマイズケース」にセットできます。</p> <p>＜ご使用法＞</p> <p>① A～C色を指先にとり、アイホール全体に横にのばします。(図1)</p>  <p>② D色をブラシにとり、図2の位置にぼかします。</p>  <p>③ ブラシを立てた状態でB・C色を縦に2～3往復してパウダーをブラシに含ませ(図3)眉の形に沿って描きます。</p>  <p>●眉やノーズシャドウとしてお使いになる時はお手持ちのブラシか、別売りの「マキアージュ チップ&ブラシ N」をお使いください。</p> <p>【色調・仕上がり】</p> <div style="display: flex; justify-content: space-around; align-items: flex-start;"> <div style="text-align: center;">   <p>OR341 オレンジムースケーキ</p> </div> <div style="text-align: center;">   <p>RD342 ベリーティラミス</p> </div> <div style="text-align: center;">   <p>BR343 アーモンドガレット</p> </div> </div> <div style="display: flex; justify-content: space-around; align-items: flex-start; margin-top: 20px;"> <div style="text-align: center;">   <p>BR744 ショコラミルクレープ</p> </div> <div style="text-align: center;">   <p>VI745 パープルスweetポテト</p> </div> </div>

<ご注意>

- ◇目に入った場合は、こすらずに、すぐ洗い流してください。
- ◇目に異物感が残る場合は、眼科医にご相談ください。
- ◇落下などの衝撃により、割れることがありますのでご注意ください。
- ◇日のあたる場所や高温・多湿の場所に置かないでください。

マキアージュ
ドラマティックチークカラー
(パウダー)
3g



マキアージュ
ドラマティックチークカラー
(クリーム)
2g



<チークカラー・フェイスカラー>
全6色
1,800円(税込 1,980円)

<カスタマイズイメージ>



※チークブラシ、カスタマイズケースは別売りです。

ハイライト×血色感で惹きつける
「ドラマティックチークカラー」

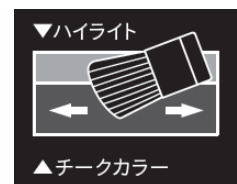
- 好みに合わせてパウダー、クリーム2つの質感から選べます。
- パウダータイプは、輝きハイライトが同時に叶うふんわり発色のチークカラーです。
- クリームタイプは、つややかハイライトが同時に叶う透け感発色の、マスクにつきにくいチークカラーです。
- 肌荒れを防ぐスキンケアパウダー配合
- 保湿成分スーパーヒアルロン酸(アセチルヒアルロン酸 Na)配合(クリームのみ)
- 別売りの「マキアージュ カスタマイズケース」にセットできます。

<ご使用法>

(パウダー)

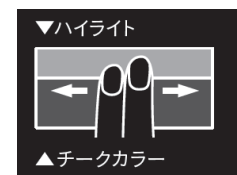
●お手持ちのチークブラシか別売りの「マキアージュ チークブラシ」を使います。

●ハイライトとチークカラーを同時にとり、ほお骨に沿ってつけて、ぼかします。



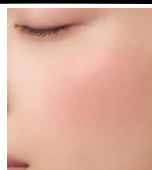
(クリーム)

●指の腹で表面を2~3往復すべらせ、ハイライトとチークカラーを同時に指先にとり、ほお骨に沿ってのばしたあと、ぼかします。



【色調・仕上がり】

(パウダー)



PK321
ベリーマカロン
(ブルベ)

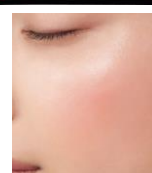


RD322
アップルマカロン
(ブルベ・イエベ)

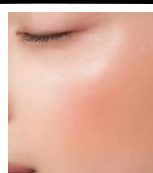


BE323
ペアーマカロン
(イエベ)

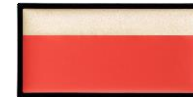
(クリーム)



RS421
ピーチソルベ
(ブルベ)



RD422
ザクソルベ
(ブルベ・イエベ)



OR423
マンゴーソルベ
(イエベ)

<ご注意>

◇ご使用後は、必ずフタをきちんと閉めてください。

◇日のあたる場所や高温・多湿の場所に置かないでください。

マキアージュ
ドラマティックリップカラー
(グロッシー)

0.8g



マキアージュ
ドラマティックリップカラー
(マット)

0.8g



<口紅>

全6色

900円(税込 990円)

色×質感で惹きつける

マスクにつきにくい「ドラマティックリップカラー」

○好みに合わせてグロッシー、マット2つの質感から選べます。

○グロッシータイプは、つややかで透明感のある色とうるおいが続く透け感グロスリップです。

○マットタイプは、カサつかず唇がやわらかそうな色が続くふんわりマットリップです。

○別売りの「マキアージュ カスタマイズケース」にセットできます。

<ご使用法>

●指先または別売りの「マキアージュ リップブラシ」にとってご使用ください。

<カスタマイズイメージ>



※アイカラー、カスタマイズケース、チップ&ブラシNは別売りです。

【色調・仕上がり】

(グロッキー)



PK431
チェリージュレ
(ブルベ)



RD432
ストロベリージュレ
(ブルベ・イエベ)



OR433
オレンジジュレ
(イエベ)

(マット)



RS531
ブルーベリー
ムース
(ブルベ)



RD332
フィグムース
(ブルベ・イエベ)



BR733
マロンムース
(イエベ)

<ご注意>

- ◇日のあたる場所や高温・多湿の場所に置かないでください。
- ◇保管条件により、オイルがにじみ出たり、跡が残ることがあります。
- ◇衣服やその他のものにつくと落ちませんので、ご注意ください。

マキアージュ
チークブラシ

550 円(税込 605 円)



斜めカットで肌当たり優しく、
コンパクトで持ち運びもしやすい
パウダーチーク用ブラシ

○ドラマティックチークカラー (パウダー)に使用することができ、持ち運びに便利な専用ケース付きです。

○ブラシは「マキアージュ ドラマティックチークカラー (パウダー)」にお使いください。


○専用ケースを外すと、別売りの「マキアージュ カスタマイズケース」にセットできます。

<ご使用法>

●チークカラーを適量とり、ほお骨に沿うようになじませます。



	<p><ご注意></p> <p>◇ブラシが汚れるとパウダーが付きにくくなりますので、いつも清潔にしてお使いください。</p> <p>◇ブラシが汚れたときは、ぬるま湯に中性洗剤を薄くとかして軽く振り洗いをし、洗剤が残らないように十分すすいだ後、乾いたタオルで水気をきり、かたちを整えて日かげでよく乾かしてからお使いください。</p> <p>◇ブラシが完全に乾いていない状態で、ケースやポーチなどに入れないでください。</p> <p>◇使い心地や仕上がりが悪くなった場合は、新しい「マキアージュ チークブラシ」をお求めください。</p>
--	--

<p>マキアージュ リップブラシ</p> <p>400 円(税込 440 円)</p> 	<div style="border: 1px solid black; padding: 10px; text-align: center;"> <p>リップの仕上がりを格上げ！ スライド式ミニリップブラシ</p> </div> <p>○リップラインをきれいに描くことができる山型ブラシ。</p> <p>○適度なコシのあるブラシでムラのない均一な仕上がりが叶います。</p> <p>○スライド式で持ち運びに便利です。</p> <p>○別売りの「マキアージュ カスタマイズケース」にセットできます。</p> <p><ご使用法></p> <p>●サイドのボタンを押しながらスライドさせると、ブラシが出ます。初めてご使用になるときは指でブラシをほぐしてからご使用ください。</p> <p><ご注意></p> <p>◇ご使用後はブラシについた口紅をティッシュペーパーなどで拭き取って、いつも清潔にしてお使いください。</p> <p>◇使い心地や仕上がりが悪くなった場合は、新しい「マキアージュ リップブラシ」をお求めください。</p> <p>◇本製品は唇専用です。目もとなどには使用しないでください。</p>
--	--

■マキアージュ ブランドサイト <https://maquillage.shiseido.co.jp/>

■マキアージュ 公式Instagram・Twitter @maquillage_jp