

テクノロジーとヒューマンタッチを融合させた美の最新施設
「SHISEIDO」初のブランド旗艦店、2020年7月31日(金)にグランドオープン
～新たな時代と未来を見据え、“バーチャルストア”も同時オープン～

資生堂は、世界 88 の国と地域で展開している「SHISEIDO」の初のブランド旗艦店「SHISEIDO GLOBAL FLAGSHIP STORE」を、2020年7月31日(金)に、創業の地・銀座にグランドオープンします。

「SHISEIDO GLOBAL FLAGSHIP STORE」は、銀座を訪れる国内外のお客さまに対し、ブランドの世界観を発信し、最新のテクノロジーとヒューマンタッチを融合させた美の体験を提供する施設です。多様化する美へのニーズやライフスタイルに対応し、五感を使って自由に楽しく化粧品を試せるデジタルテスター、お客さまのニーズに合わせた美容カウンセリング、日本初導入の先端メディテーション体験等を展開します。ビルの3フロアを使用し、「SHISEIDO」が展開する路面店として世界最大規模の店舗面積となります。なお、スキンケア、メイクアップほかブランドが展開する全商品ラインナップに加え、店舗限定商品も販売します。

新型コロナウイルス感染症の拡大をうけ「非接触型」購買ニーズが増している中、店舗の衛生管理を行うとともに、「非接触型」で実施する美容カウンセリングや、商品を自動で試せるオートテスター等、新しい生活様式に合わせ、お客さまに不安なく体験いただけるコンテンツを取り入れました。さらに、WEB サイト上でまるで店舗に行ったかのような体験ができ、そのままブランドの EC サイトで商品の購入ができる“バーチャルストア”も同時にオープンします。

「SHISEIDO」は、美への探求心を刺激する本旗艦店ならではの体験を通じて、新しいお客さまとの出会いを拡大し、ブランドの認知・理解促進を図ります。さらに、世界中のお客さまに新たな自分の魅力を発見していただき、美しく豊かに生きることをサポートするチャレンジを今後も続けていきます。



「SHISEIDO GLOBAL FLAGSHIP STORE」

【店舗概要】

- 所在地 : 東京都中央区銀座3丁目3番13号「阪急阪神銀座ビル」
- フロア数 : 3フロア(建物規模:地上11階、地下1階)
- 「SHISEIDO GLOBAL FLAGSHIP STORE」サイト: <https://www.shiseido.co.jp/ginza>

「SHISEIDO GLOBAL FLAGSHIP STORE」のコンセプトと店舗デザイン

「SHISEIDO」は、1872年東京銀座に生まれて以来、アートとサイエンスの融合で時代の美を創造し続けてきた資生堂の名を冠する唯一のブランドです。最新のスキンケアやメイクアップがもたらす外面の美しさが自信と活力につながって、内面からもいきいきとした美しさを引き出し、美の循環を生むという考え方“ALIVE with Beauty”をブランドコンセプトとしています。

「SHISEIDO GLOBAL FLAGSHIP STORE」は、ブランドが目指す“ALIVE with Beauty”を体現した店舗で、各コンテンツの体験を通じて、お客さまに外面と内面の生きいきとした美しさを提供します。

店舗のデザインコンセプトは、“Japanese Digital Garden”です。日本的な美意識と自然を象徴する日本庭園をモチーフとし、和紙や木、西陣織などにインスパイアされた素材、水音、光のゆらぎなどを取り入れています。銀座から、日本の美「Japanese Beauty」を世界中に発信します。



1階



2階



地下1階

新しい生活様式に合わせた店舗の取り組み

「SHISEIDO GLOBAL FLAGSHIP STORE」は、ウィズ/アフターコロナにおいても、お客さまに不安なく店舗での体験を楽しみ「美」を通じてパワーを持ち帰っていただけるように、検温、手指とテスターの消毒、マスク着用ほか飛沫防止策、ソーシャルディスタンスなどの感染対策とともに、コンテンツにも新しい取り組みを導入しています。

1. セルフ体験を充実させた、非接触による購買体験

体験結果を記録し、購入したい商品をカートに入れられるリストバンド「S CONNECT」、商品情報をタッチパネル上で調べて比較検討できるデジタルテスターによって、人と接触することなくトライアルから購買まで体験できるフローを可能にしました。タッチパネルには専用のタッチペンを使用します。

さらに、非接触で試せる美容液とファンデーションのオートテスターも導入しています。



S CONNECT



デジタルテスター



オートテスター

2. レッスン形式の「非接触型」カウンセリング

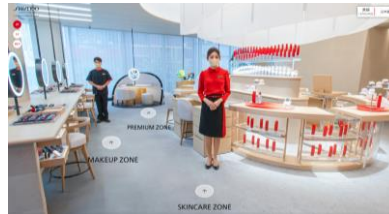
アプリを活用し、「非接触」でビューティーコンサルタント(以下 BC)からスキンケアやメイクの個別アドバイスを受けられる新しいレッスン形式のカounselingを展開します。お客さまは、オリジナル動画を見ながら自分で商品を試すセルフ形式、または BC から説明を受けながら試す形式かを選択できます。受けたレッスンの内容はマイページで確認でき、自宅で復習することが可能です。

3. オフライン・オンラインの体験が連携した“バーチャルストア”

店舗に行かなくてもコンテンツを体験し、商品をECサイト「SHISEIDO 公式オンラインストア」で購入できる“バーチャルストア”を「SHISEIDO GLOBAL FLAGSHIP STORE」サイトに設置します。VRで店内を回遊し、知りたいコンテンツにカーソルを合わせると、コンテンツの紹介動画を視聴できます。2階で体験できる美容レッスンのコンテンツでは、BCが季節の肌状態に合わせたアドバイスやメイクのテクニックを紹介する動画を見ながら、自宅で実践できます。動画で使用する商品が表示され、クリックすると、ECサイトに遷移、そのまま購入が可能です。



バーチャルストアトップ画面



2階TOP画面



美容レッスン画面

また、本サイト上で、BCが商品や美容法を紹介するライブ映像を配信し、お客さまがリアルタイムでBCとコミュニケーションしながら商品を購入できる「ライブコマース」を9月から開始する予定です。

店舗限定商品

SHISEIDO を象徴する美容液「アルティミューン」の「SHISEIDOGLOBAL FLAGSHIP STORE」店舗限定商品を販売します。ブランドを象徴する赤が印象的な限定パッケージです。

※SHISEIDO 公式オンラインストアでは販売しません。

SHISEIDO アルティミューン™

パワライジングコンセントレート N ギンザフラッグシップ リミテッドエディション
75mL 16,000 円(税抜/店舗限定品)

肌本来がもつ美しさを守り抜き、なめらかさ、ハリ、明るさのある肌へ導く美容液。



店舗コンテンツ詳細

【1階】“美と遊ぶ”（五感と遊び心で、楽しみながら自分らしい美しさが見つかります）

DIGISKIN TESTER

スキンケア商品の情報を自分で簡単に調べて、その場ですぐに比較検討できるデジタルテスター。

さらに簡単なチェックに答えていくだけで自分に合ったスキンケアを見つけることができます。



MAKE ME UP

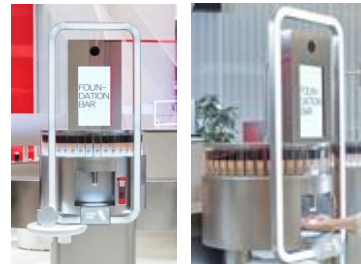
手もとのメイクアップ商品をかざすと、詳しい商品情報が提示されるナビゲーター。

シミュレーター機能を使って、自分の顔で商品の仕上がりがイメージの確認もできます。



FOUNDATION BAR

写真を撮るだけで、SHISEIDO のファンデーションの 30 色の中からその人の肌にぴったりの色を測定し、すぐに自動で試せるデジタルテスター。



POWER BAR

手をかざすだけで、「アルティミューン」美容液が出てくるオートテスター。テクスチャーや香りを手のひらの上で体験できます。



ULTIMUNE TO-GO

「アルティミューン」美容液専用販売マシン。セルフでできる簡単な操作で、クイックに購入できます。



【2 階】“美をつくりだす”（一人ひとりの美しさを、プロフェッショナルの手で引き出します）

SKINCARE LESSON

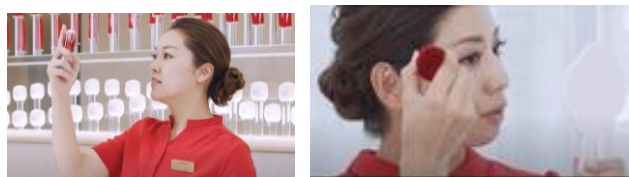
アプリを使用し、スキンケアからインナービューティーのためのライフスタイルまで提案する個別無料レッスン。結果に合わせたエクササイズ動画と料理レシピも提供します。さらに、レッスンを受けた方は、その人の状態におすすめの茶葉とアロマオイルのセット「Inner Beauty Set」も購入できます。

MAKEUP LESSON

アプリを使用したメイクアップの個別無料レッスン。気になるアイテムの使い方を、動画を見ながら習得できます。レッスン内容はリアルタイムに録画し提供、持ち帰って自宅で復習できます。



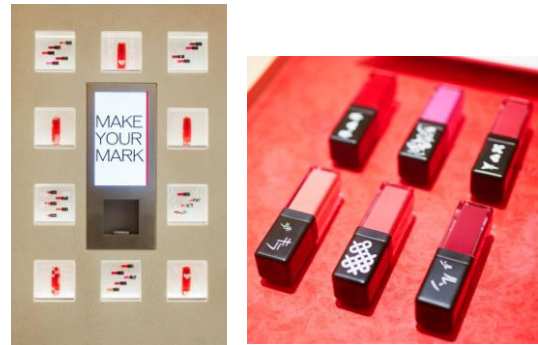
Inner Beauty Set



美容レッスン用動画

MAKE YOUR MARK

「アルティミューン」美容液、一部対象の口紅を購入いただくと、自分だけのメッセージやイラストを商品に刻印できる無料サービスです。店舗限定のオリジナルの刻印で、世界にひとつだけのカスタマイズが楽しめます。



WRAP IT UP

SHISEIDO オリジナルのラッピングツールの中から自由に選べる無料ラッピングサービスです。



【地下1階】“美がめざめる”（日常と束の間のリセット、新たな美しさのチャージ）

INNER BEAUTY CHARGE

日本初導入のメディテーションカプセル「SOMADOME（ソマドーム）」内で五感（音、光、香り、温感）にアプローチします。音声ガイドを通じてセルフで行う先端メディテーション体験です。日々の忙しさから解放され、自分と向き合うための非日常の空間と時間を得る体験によって、新たな美が目覚めます。カプセル外の環境音として使用している「ハイパーソニックサウンド」は、視るものをより鮮やかに美しく感じる、環境全体をより快適に感じるなどの効果が期待されています。

【要予約、体験時間約30分、価格：4000円（税抜）】



※お客さまからのお問い合わせは「SHISEIDOお客さま窓口 フリーダイヤル0120-587-289」でお受けしています。