

資生堂、国内外ミレニアル世代に向けた原宿の直営店 「Beauty Square (資生堂ビューティ・スクエア)」6月18日(木)オープン ～資生堂パーラー ザ・ハラジुक、SABFA(サブファ)も開業～

資生堂は、原宿駅前の複合施設「WITH HARAJUKU(ウイズ原宿)」1階に、美容施設「Beauty Square(資生堂ビューティ・スクエア)」を2020年6月18日(木)にオープンします。コンセプトは「ビューティーを発見し・遊び・シェアする体験・発信型スポット」。化粧品販売に加えて、デジタルを活用した体験型コンテンツやSABFA出身のヘアメイクアップアーティストがお客さまをプロデュースするサロンを設置します。化粧品やファッション、食の高感度層が国内外から集まる原宿において、若年層を中心にビューティーの楽しさや新しい自分の魅力を発見・体験するスポットとして展開します。

また、同施設2階にはヘアメイクアップアカデミー&スタジオ「SABFA(サブファ)」が6月18日(木)に、8階には資生堂パーラーが運営するレストラン&ラウンジ「SHISEIDO PARLOUR THE HARAJUKU(資生堂パーラー ザ・ハラジुक)」が6月16日(火)にオープンします。

Beauty Square 概要

施設名: Beauty Square(資生堂ビューティ・スクエア)

オープン日: 2020年6月18日(木)

所在地: 東京都渋谷区神宮前1-14-30 WITH HARAJUKU 1階

電話番号: 03-5413-7717(店舗代表)

商業面積: 約240坪(1フロア)

営業時間: 11:00～20:00

※2020年7月1日から上記の時間で営業

2020年6月30日までは時間短縮営業を実施(11:00～19:00)

定休日: 不定休

Web サイト: <https://beautysquare.tokyo>

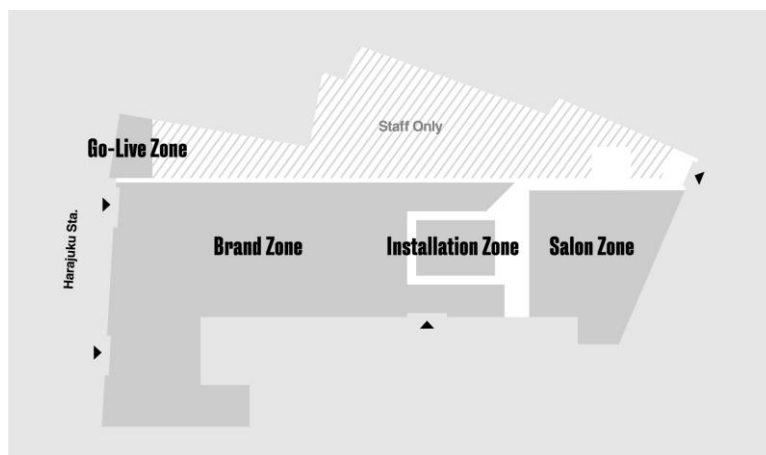


Beauty Square 外観

【フロア概要】

フロアは4つのゾーンから構成されます。

- ① Go-Live Zone
(ゴーライブゾーン)
- ② Brand Zone
(ブランドゾーン)
- ③ Installation Zone
(インスタレーションゾーン)
- ④ Salon Zone
(サロンゾーン)



【各コンテンツの紹介】

① Go-Live Zone(ゴーライブゾーン)

“私のキレイ”がここから始まる情報発信ステーション

施設前面の公開スタジオでライブストリーミングや WEB 動画番組の公開収録が行われる情報発信ゾーン。大型 LED ビジョンとサインージを設置し、さまざまな情報コンテンツを日常的にリアルとデジタルの両面で発信します。

② Brand Zone(ブランドゾーン)

“私のキレイ”を見つける化粧品販売・カウンセリングゾーン

資生堂グループの多様な化粧品ブランドを取り揃えたショッピングゾーン。メイクアップやスキンケア、ヘアスタイリングアイテムなど、旬なアイテムをラインナップ。美のスペシャリストであるビューティーコンサルタントのカウンセリングにより、一人ひとりの美しさを実現します。

※当面の間、お客さまの肌へ触れる活動を自粛し、デジタルツールを活用したレクチャー、レッスン形式でのカウンセリングを実施



Brand Zone(ブランドゾーン)

<取扱いブランド(五十音順)>

イプサ、クレド・ポー ボーテ、ザ・ギンザ、SHISEIDO、SHISEIDO PROFESSIONAL、Dolce&Gabbana※、NARS、bareMinerals、LAURA MERCIER ほか

※ドルチェ&ガッバーナ ビューティ

③ Installation Zone(インсталレーションゾーン)

“キレイになった私/私たち”で遊ぶエンターテイメントゾーン。

4m×4mの大型LEDビジョンやフルカラーで上下に動くキネティックライトやムービングライトが設置され、非日常感をダイナミックに体験できるエンターテイメントスペース。来店者参加型のデジタルコンテンツや、期間限定のポップアップショップなどさまざまなイベントを予定しています。

・インタラクティブコンテンツ(スフィア)

美の多様性を意味する様々なカラーで構成されたスフィア(球体)と多様なモチーフが、人の動きや時間で光と映像が絶え間なく変化。幻想空間を自由に体験できるアート感あふれるコンテンツです。Beauty Square にあらゆる美が集まり、さまざまなカルチャーとリンクしながら循環していくことを表現しています。



インタラクティブコンテンツ(スフィア)

・バーチャルアバターコンテンツ(ZEPETO)

3D アバターソーシャルアプリ「ZEPETO(ゼベット)」と店舗の大型LEDビジョンを連動させたダイナミックなバーチャルコンテンツ。お客さまのオリジナルキャラクターを店舗オリジナル仮想空間の中に投影し、友達や著名アンバサダーのアバターと一緒に写真を撮影するなど、バーチャル体験を楽しむことができます。



バーチャルアバターコンテンツ(ZEPETO)

■ ZEPETOとは

「ZEPETO(ゼペット)」は、NAVER Z Corporationが運営する簡単かつおしゃれに3Dアバターを作ることができるアプリです。日本では1,500万人超のユーザーを抱えています。ZEPETOでは、アバターにメイクアップやファッション等自分好みにカスタマイズし、バーチャル空間を起点とした様々な機能や新規コンテンツを積極的にローンチしており、ユーザーに日々新しい体験を提供しています。



▼ZEPETO URL <http://onelink.to/89exav>

※こちらの URL で端末を識別し App Store、Google Play への遷移が可能です。

・ポップアップショップ

ミレニアル世代の美的好奇心を刺激するビューティー関連グッズやファッションアイテムを化粧品に限らず期間限定で販売・紹介します。

④Salon Zone(サロンゾーン)

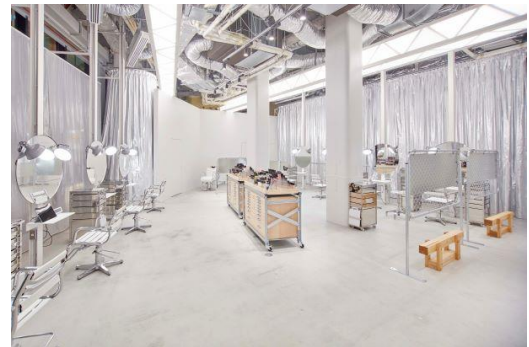
“私だけのキレイ”を実現するヘアメイクアップサロン

SABFA にて技術と感性を磨き上げたヘアメイクアップアーティストが、1対1でお客さまをプロデュース。お客さま一人ひとりに応じた形で、パーソナライズされたメイクアップ&ヘアスタイリングの施術やレクチャーを行います。

※当面の間、マスクとフェイスシールドを着用し施術を実施

・クイックメニュー

ヘアメイクアップアーティストによる短時間・ワンポイントの施術やレクチャーを行うメニューです。所要時間は20~30分です。



Salon Zone(サロンゾーン)

・アーティストセッションメニュー

お気に入りのアーティストとのフリーセッションです。お客さま個々のお悩みやご要望に応じてセッション内容を決めていきます。メイクアップ&ヘアスタイリングの施術やレクチャーを時間内で実施します。

所要時間 60分、90分、120分の3コースです。

【プロモーション】

国内外のミレニアル世代の美的好奇心を刺激する存在として、きゃりーぱみゅぱみゅさんをアンバサダーに起用し、「Beauty Diversity」をテーマに、年間を通じてさまざまなビューティー企画を実施します。



6月展開のキービジュアル

資生堂トップヘアメイクアップアーティストの原田忠がヘアメイクを担当

SABFA 概要

施設名: SABFA

開校日: 2020年6月18日(木)

所在地: 東京都渋谷区神宮前 1-14-30 WITH HARAJUKU 2階

電話番号: 03-5413-7747

商業面積: 約 120 坪

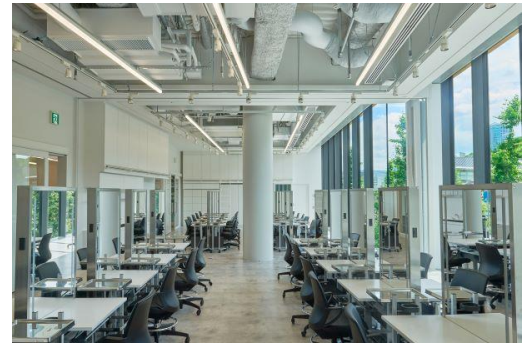
URL <https://sabfa.shiseido.co.jp/>

SABFA は従来、美容師免許を持つ美容技術者を対象として教育活動を行ってきましたが、美容業界のリーダーをより多く育成するため、教育活動では対象者を、美容師免許を持たない美容従事者の方にも広げてカリキュラムを刷新し、ヘアメイクの作品撮影に最適なスタジオを併設、さらに今後は卒業生の活躍を支援するエージェンシー「Office SABFA」の運営等も拡充し、「美の総合アカデミー」として進化します。

教育活動では、目指す将来像によって選べる 5 つのコース、美容のスキルアップの機会を提供する様々なセミナーも拡充。ヘアとメイクに関わる全ての人の育成・支援を進めます。



エントランス



教室

資生堂パーラー ザ・ハラジュク概要

施設名: SHISEIDO PARLOUR THE HARAJUKU (資生堂パーラーザ・ハラジュク)

オープン日: 2020年6月16日(火)

所在地: 東京都渋谷区神宮前 1-14-30 WITH HARAJUKU 8階

商業面積: 約 106 坪

営業時間: ダイニング ランチ 11:30~15:30(14:00L.O.)

ディナー 18:00~22:00(20:30L.O.)

ラウンジ 11:30~22:30(21:30L.O.)

客席数: ダイニング 39 席 ラウンジ 17 席

個室: 1 室(着席で 8 名さままで・室料 5,000 円)

定休日: 月曜日(祝日は営業)その他、不定休

URL <https://parlour.shiseido.co.jp/>



メインダイニング



メニュー一例

明治神宮の杜が見渡せる絶好のロケーション。森をテーマに“資生堂パーラー伝統の味”“フレンチの技”“日本の感性”を掛け合わせて創ったオリジナリティー溢れるメニューと厳選したワインをペアリングでもお楽しみいただけます。ご家族の集まりやビジネス、待ち合わせなど幅広いシーンでご利用いただける個室やラウンジもご用意しました。インテリアデザインは浦一也氏が担当しました。